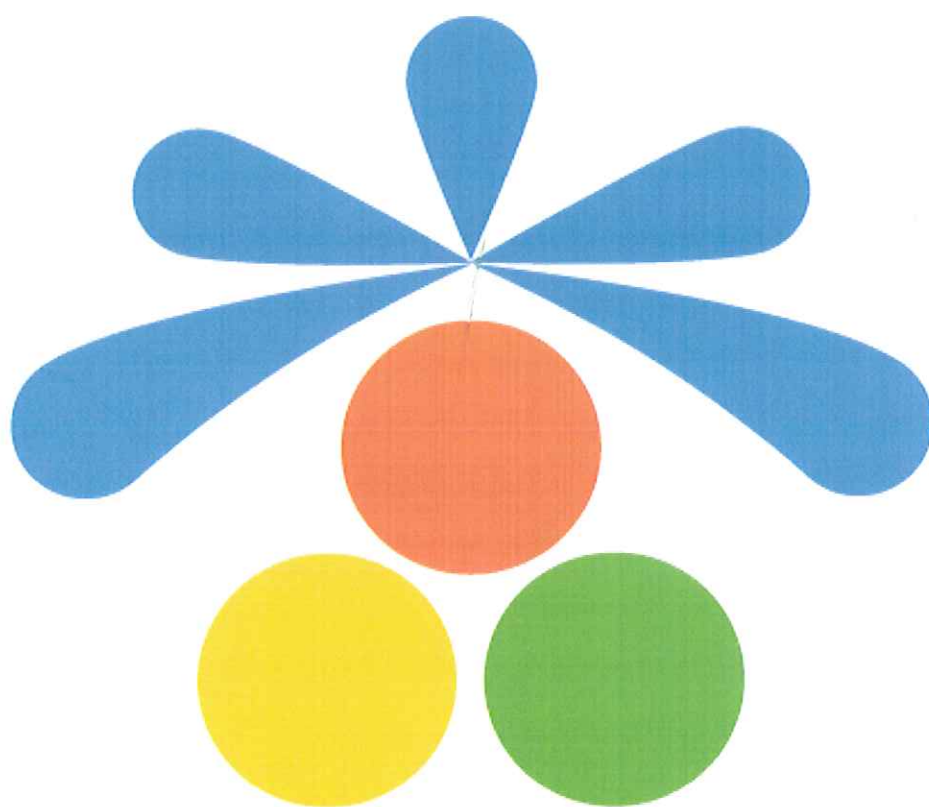


平成 28 年度
事業報告書
別 冊
(高齢者支援局各種報告)



社会福祉法人
大三島育徳会

特別養護老人ホーム
短期入所生活介護
デイサービス
居宅介護支援事業所
博水の郷

グループホーム
デイサービス
やまぼうし

就労移行支援事業
就労継続支援事業B型
世田谷区立 玉川福祉作業所
(同等々力分場)

障害者グループホーム
障害者短期入所
ホーム いろえんぴつ

地域密着型通所介護
喜多見だんちデイ

地域包括支援センター
用賀あんしんすこやかセンター

訪問介護事業所
二子のわたし

特定相談支援事業所
相談支援センター フォルテ

地域密着型通所介護
タガヤセ大蔵デイ

新ロゴマークは大三島の「大」の文字をデザイン化し、

4つの丸は「三つの島」を表しています。

また、青色は空と清流の流れ、赤色はぬくもり、
緑色は安心と安らぎ、黄色は希望を表しています。

「大地に根ざし、地域の皆様の傘になる」という、
大三島育徳会の法人理念の意味も込められています。

平成 28 年度事業報告書 別冊（高齢者支援局各種報告） 目次

1. 稼働集計	
(1) 月別統計表	1
(2) 年間合計表	4
(3) 平成 28 年度介護度別年間延べ人数一覧	5
(4) 平成 28 年度博水の郷（特養）稼働率	7
(5) 稼働率推移表（平成 18 年度～平成 28 年度）	8
2. 利用者状況	
(1) 年齢別介護度	9
(2) 日常生活動作＜ADL＞状況	11
(3) 平成 28 年度入退所状況	12
(4) 入浴状況	13
(5) 理美容サービスの状況	14
(6) 月別外泊状況	14
3. 研修報告	
(1) 内部研修	15
(2) 外部研修	17
4. 会議報告	
(1) 全体会議・連絡調整会議実施報告	19
(2) 利用者懇談会実施報告	20
(3) リーダー会議実施報告	21
(4) ユニット会議	22
5. 委員会報告	
(1) 感染症対策委員会実施報告	27
(2) 研修委員会実施報告	28
(3) 入浴委員会実施報告	29
(4) リフレッシュ委員会実施報告	30
(5) 食事・口腔ケア委員会実施報告	31
(6) 危機管理委員会実施報告	32
(7) 身体拘束廃止委員会実施報告	33
6. 行事・クラブ・イベント活動報告	
(1) 行事報告	34
(2) 行事食	39
(3) バイキング食	41
(4) クラブ活動報告	43
(5) 映画上映会実施報告	49
(6) ユニット喫茶利用状況	50

7. 来訪者状況報告	
(1) ボランティア訪問状況	52
(2) 面会者状況	53
(3) 施設見学者	53
(4) 実習生受入報告	54
8. 事故報告	
(1) 特養	55
(2) ショートステイ	57
9. 保守管理報告	59
10. 防災管理報告	61
11. やまぼうし各種報告	
(1) 満足度調査	62
(2) 事故報告	66
(3) グループホームやまぼうし活動報告	67

＜参考＞

平成 28 年度 事業報告書 目次

理事長あいさつ

I 統括本部

(I) 統括本部事業報告

1. 社会福祉法人をとりまく動向	1
2. 法人事業概況	1
3. 統括本部各室の取り組み	3
(1) 経営戦略室	3
(2) 地域公益活動室	4
(3) 人材対策室	5
(4) 検査室	6
(5) 情報・広報室	7
(6) 法人部課長連絡会	7
(II) 法人財務会計報告	
1. 総括	8
2. 各部・局財務会計報告	10
(III) 理事会・評議員会報告	13
(IV) 評議員選任・解任委員会報告	13
(V) 法人事務部事業報告	14

II 高齢者支援局

(I) 高齢者支援局事業報告	17
(II) 施設サービス部事業報告 (博水の郷、やまぼうし)	18
1. 介護課	
(1) 介護課事業報告	20
(2) 機能訓練	22
(3) ユニット報告	23
(4) 年間行事報告	25
(5) 年間クラブ報告	26
2. 相談支援課	
(1) 相談支援課事業報告	27
(2) ボランティア受入状況報告	29
3. 看護課	
(1) 看護係事業報告	30
(2) 栄養係事業報告	31
4. グループホーム課	
(1) グループホームやまぼうし	32
(2) デイサービスやまぼうし	34
(III) 在宅サービス部事業報告	35
1. デイサービス課 (博水の郷、喜多見だんちデイ、タガヤセ大蔵デイ)	36
2. 在宅支援課	46
(1) 居宅介護係 (居宅介護支援事業所博水の郷)	47
(2) 訪問介護係 (訪問介護事業所二子のわたし)	51
(IV) 地域包括支援部事業報告 (用賀あんしんすこやかセンター)	53

Ⅲ 障害者支援局

(Ⅰ) 障害者支援局事業報告

- 1. 平成 28 年度事業概況 57
- 2. 各事業所の概括 59

(Ⅱ) 就労支援事業部（玉川福祉作業所）

- 1. 平成 28 年度を振り返って 60
- 2. 全体運営報告
 - (1) 運営管理報告 62
 - (2) 職員研修 62
 - (3) 施設沿革・概要 64
- 3. 支援サービス事業報告
 - (1) 就労移行支援事業 67
 - ① 就労支援実績 67
 - ② 就労開拓の拡大 68
 - (2) 就労継続支援B型事業
 - ① 利用者支援 70
 - ② 作業活動 70
 - ③ 作業種目 72
 - ④ 工賃【就労継続支援B型】 73
 - (3) 利用者支援
 - ① 日課・週予定表 74
 - ② 利用者会活動 74
 - ③ クラブ活動 75
 - ④ 年間行事 75
 - ⑤ ボランティア・地域 76
 - ⑥ 医務 76
 - ⑦ 防災訓練 77
 - ⑧ 給食会議 79
 - ⑨ 外部支援 79
 - ⑩ スポーツ指導 80
 - ⑪ 実習生受け入れ 80
 - ⑫ 保護者との連携 81

(Ⅲ) 生活援助事業部

1. 居住支援課（ホーム いろえんぴつ）

(1) 各サービス事業報告

- ① 共同生活援助事業（グループホーム） 82
- ② 短期入所（ショートステイ） 84
- ③ 日中ショートステイ 85
- (2) 会議 86
- (3) 行事 88
- (4) 防災訓練 88
- (5) 職員研修 88

2. 相談支援課（相談支援センター フォルテ）

- (1) 概括 89
- (2) 実績 89

1. 稼働集計

(1) 月別統計表

		利用 定員数	稼働 日数	最大 利用者	延べ 利用者数	平均 利用者数	利用率(稼働率)		
							目標値	実利用率	目標達成率
4月	特養	90	30	2,700	2,579	85.97	98.0%	95.5%	97.47%
	ショート	18	30	540	594	19.80	115.0%	110.0%	95.65%
	博水デイ	20	25	500	347	13.88	75.0%	69.4%	92.53%
	喜多見だんち	10	25	250	180	7.20	80.0%	72.0%	90.00%
	タガヤセ大蔵	10	25	250	207	8.28	80.0%	82.8%	103.50%
	博水居宅	97	—	97	86	—	90.0%	88.7%	98.51%
	二子居宅	100	—	100	91.5	—	90.0%	91.5%	101.67%
	やまぼうし	9	30	270	269	8.97	97.0%	99.6%	102.71%
	デイやまぼうし	3	25	75	37	1.48	60.0%	49.3%	82.22%
	二子ヘルパー	—	20	40	204	10.20	—	—	—
5月	特養	90	31	2,790	2,609	84.16	98.0%	93.5%	95.42%
	ショート	18	31	558	579	18.68	115.0%	103.8%	90.23%
	博水デイ	20	23	460	349	15.17	85.7%	75.9%	88.53%
	喜多見だんち	10	23	230	142	6.17	80.0%	61.7%	77.17%
	タガヤセ大蔵	10	23	230	190	8.26	80.0%	82.6%	103.26%
	博水居宅	97	—	97	88	—	90.0%	90.7%	125.36%
	二子居宅	100	—	100	90.5	—	90.0%	90.5%	100.56%
	やまぼうし	9	31	279	271	8.74	97.0%	97.1%	100.14%
	デイやまぼうし	3	23	69	37	1.61	60.0%	53.6%	89.37%
	二子ヘルパー	—	19	40	231	12.16	—	—	—
6月	特養	90	30	2,700	2,564	85.47	98.0%	95.0%	96.90%
	ショート	18	30	540	582	19.40	115.0%	107.8%	93.72%
	博水デイ	20	26	520	407	15.65	85.7%	78.3%	91.33%
	喜多見だんち	10	26	260	179	6.88	80.0%	68.8%	86.06%
	タガヤセ大蔵	10	26	260	225	8.65	80.0%	86.5%	108.17%
	博水居宅	97	—	97	88	—	90.0%	90.7%	100.80%
	二子居宅	100	—	100	80.5	—	90.0%	80.5%	89.44%
	やまぼうし	9	30	270	269	8.97	97.0%	99.6%	102.71%
	デイやまぼうし	3	26	78	26	1.00	60.0%	33.3%	55.56%
	二子ヘルパー	—	22	40	236	10.73	—	—	—
7月	特養	90	31	2,790	2,685	86.61	98.0%	96.2%	98.20%
	ショート	18	31	558	575	18.55	115.0%	103.0%	89.61%
	博水デイ	20	25	500	398	15.92	85.7%	79.6%	92.88%
	喜多見だんち	10	25	250	175	7.00	80.0%	70.0%	87.50%
	タガヤセ大蔵	10	25	250	223	8.92	80.0%	89.2%	111.50%
	博水居宅	97	—	97	89	—	90.0%	91.8%	101.95%
	二子居宅	100	—	100	77	—	90.0%	77.0%	85.56%
	やまぼうし	9	31	279	278	8.97	97.0%	99.6%	102.72%
	デイやまぼうし	3	25	75	33	1.32	60.0%	44.0%	73.33%
	二子ヘルパー	—	19	40	221	11.63	—	—	—

	利用 定員数	稼働 日数	最大 利用者	延べ 利用者数	平均 利用者数	利用率(稼働率)			
						目標値	実利用率	目標達成率	
8月	特養	90	31	2,790	2,744	88.52	98.0%	98.4%	100.36%
	ショート	18	31	558	567	18.29	115.0%	101.6%	88.36%
	博水デイ	20	26	520	444	17.08	85.7%	85.4%	99.63%
	喜多見だんち	10	26	260	199	7.65	80.0%	76.5%	95.67%
	タガヤセ大蔵	10	26	260	215	8.27	80.0%	82.7%	103.37%
	博水居宅	97	—	97	101	—	90.0%	104.1%	115.69%
	二子居宅								
	やまぼうし	9	31	279	268	8.65	97.0%	96.1%	99.03%
	デイやまぼうし	3	26	78	23	0.88	60.0%	29.5%	49.15%
	二子ヘルパー	—	22	40	263	6.58	—	—	—
9月	特養	90	30	2,700	2,648	88.27	98.0%	98.1%	100.08%
	ショート	18	30	540	572	19.07	115.0%	105.9%	92.11%
	博水デイ	20	24	480	436	18.17	75.0%	90.8%	121.11%
	喜多見だんち	10	24	240	189	7.88	80.0%	78.8%	98.44%
	タガヤセ大蔵	10	24	240	203	8.46	80.0%	84.6%	105.73%
	博水居宅	97	—	97	101	—	90.0%	104.1%	115.69%
	二子居宅								
	やまぼうし	9	30	270	265	8.83	97.0%	98.1%	101.18%
	デイやまぼうし	3	24	72	24	1.00	60.0%	33.3%	55.56%
	二子ヘルパー	—	20	40	265	13.25	—	—	—
10月	特養	90	31	2,790	2,766	89.23	98.0%	99.1%	101.16%
	ショート	18	31	558	575	18.55	115.0%	103.0%	89.61%
	博水デイ	20	25	500	449	17.96	75.0%	89.8%	119.73%
	喜多見だんち	10	25	250	197	7.88	80.0%	78.8%	98.50%
	タガヤセ大蔵	10	25	250	195	7.80	80.0%	78.0%	97.50%
	博水居宅	97	—	97	102	—	90.0%	105.2%	116.84%
	二子居宅								
	やまぼうし	9	31	279	277	8.94	97.0%	99.3%	102.35%
	デイやまぼうし	3	25	75	26	1.04	60.0%	34.7%	57.78%
	二子ヘルパー	—	20	40	266	13.30	—	—	—
11月	特養	90	30	2,700	2,653	88.43	98.0%	98.3%	100.26%
	ショート	18	30	540	518	17.27	115.0%	95.9%	83.41%
	博水デイ	20	24	480	462	19.25	75.0%	96.3%	128.33%
	喜多見だんち	10	24	240	202	8.42	80.0%	84.2%	105.21%
	タガヤセ大蔵	10	24	240	200	8.33	80.0%	83.3%	104.17%
	博水居宅	97	—	97	102	—	90.0%	105.2%	116.84%
	二子居宅								
	やまぼうし	9	30	270	238	7.93	97.0%	88.1%	90.87%
	デイやまぼうし	3	24	72	19	0.79	60.0%	26.4%	43.98%
	二子ヘルパー	—	22	40	278	12.64	—	—	—

	利用 定員数	稼働 日数	最大 利用者	延べ 利用者数	平均 利用者数	利用率(稼働率)			
						目標値	実利用率	目標達成率	
12月	特養	90	31	2,790	2,701	87.13	98.0%	96.8%	98.79%
	ショート	18	31	558	529	17.06	115.0%	94.8%	82.44%
	博水デイ	20	22	440	431	19.59	75.0%	98.0%	130.61%
	喜多見だんち	10	22	220	190	8.64	80.0%	86.4%	107.95%
	タガヤセ大蔵	10	22	220	189	8.59	80.0%	85.9%	107.39%
	博水居宅	97	—	97	104	—	90.0%	107.2%	119.13%
	二子居宅								
	やまぼうし	9	31	279	273	8.81	97.0%	97.8%	100.88%
	デイやまぼうし	3	22	66	18	0.82	60.0%	27.3%	45.45%
	二子ヘルパー	—	21	40	299	14.24	—	—	—
1月	特養	90	31	2,790	2,692	86.84	98.0%	96.5%	98.46%
	ショート	18	31	558	523	16.87	115.0%	93.7%	81.50%
	博水デイ	20	23	460	406	17.65	75.0%	88.3%	117.68%
	喜多見だんち	10	23	230	201	8.74	80.0%	87.4%	109.24%
	タガヤセ大蔵	10	23	230	189	8.22	80.0%	82.2%	102.72%
	博水居宅	97	—	97	98	—	90.0%	101.0%	112.26%
	二子居宅								
	やまぼうし	9	31	279	272	8.77	97.0%	97.5%	100.51%
	デイやまぼうし	3	23	69	17	0.74	60.0%	24.6%	41.06%
	二子ヘルパー	—	24	40	290	12.08	—	—	—
2月	特養	90	28	2,520	2,443	87.25	98.0%	96.9%	98.92%
	ショート	18	28	504	440	15.71	115.0%	87.3%	75.91%
	博水デイ	20	23	460	376	16.35	75.0%	81.7%	108.99%
	喜多見だんち	10	23	230	203	8.83	80.0%	88.3%	110.33%
	タガヤセ大蔵	10	23	230	212	9.22	80.0%	92.2%	115.22%
	博水居宅	97	—	97	97	—	90.0%	100.0%	111.11%
	二子居宅								
	やまぼうし	9	28	252	252	9.00	97.0%	100.0%	103.09%
	デイやまぼうし	3	23	69	10	0.43	60.0%	14.5%	24.15%
	二子ヘルパー	—	23	40	311	13.52	—	—	—
3月	特養	90	31	2,790	2,659	85.77	98.0%	95.3%	97.25%
	ショート	18	31	558	555	17.90	115.0%	99.5%	86.49%
	博水デイ	20	26	520	418	16.08	75.0%	80.4%	107.18%
	喜多見だんち	10	26	260	238	9.15	80.0%	91.5%	114.42%
	タガヤセ大蔵	10	26	260	225	8.65	80.0%	86.5%	108.17%
	博水居宅	97	—	97	102	—	90.0%	105.2%	116.84%
	二子居宅								
	やまぼうし	9	31	279	278	8.97	97.0%	99.6%	102.72%
	デイやまぼうし	3	26	78	14	0.54	60.0%	17.9%	29.91%
	二子ヘルパー	—	23	40	354	15.39	—	—	—

(2) 年間合計表

	利用 定員数	稼働 日数	最大 利用者	延べ 利用者数	平均 利用者数	利用率(稼働率)			
						目標値	実利用率	目標達成率	
合計	特養	90	365	32,850	31,743	86.97	98.0%	96.6%	98.60%
	ショート	18	365	6,570	6,609	18.11	115.0%	100.6%	87.47%
	博水デイ	20	292	5,840	4,923	16.86	75.0%	84.3%	112.40%
	喜多見だんち	10	292	2,920	2,295	7.86	80.0%	78.6%	98.24%
	タガヤセ大蔵	10	292	2,920	2,473	8.47	80.0%	84.7%	105.86%
	博水居宅	97	—	1,164	1,158	—	90.0%	99.5%	110.54%
	二子居宅								
	やまぼうし	9	365	3,285	3,210	8.79	97.0%	97.7%	100.74%
	デイやまぼうし	3	292	876	284	0.97	60.0%	32.4%	54.03%
	二子ヘルパー	—	255	—	3,218	—	—	—	—

(3) 平成28年度 介護度別年間延べ人数一覧

特 養	4月	5月	6月	7月	8月	9月	10月	11月	12月	1月	2月	3月	Total
要介護度1	0	0	0	0	0	0	0	0	0	0	0	0	0
要介護度2	60	62	60	62	62	60	62	60	62	62	56	62	730
要介護度3	394	385	371	371	400	420	423	409	420	408	349	403	4,753
要介護度4	1,001	996	998	1,086	1,130	1,058	1,137	1,113	1,154	1,204	1,084	1,185	13,146
要介護度5	1,124	1,166	1,135	1,166	1,152	1,110	1,144	1,071	1,065	1,018	954	1,009	13,114
Total	2,579	2,609	2,564	2,685	2,744	2,648	2,766	2,653	2,701	2,692	2,443	2,659	31,743

ショート	4月	5月	6月	7月	8月	9月	10月	11月	12月	1月	2月	3月	Total
要介護度1	8	4	16	26	4	26	23	15	32	41	26	43	264
要介護度2	88	50	68	77	89	79	60	62	38	57	51	57	776
要介護度3	286	317	241	231	219	212	232	175	192	189	179	223	2,696
要介護度4	127	144	184	189	192	196	183	181	165	157	116	160	1,994
要介護度5	85	64	73	52	63	59	77	85	102	79	68	72	879
Total	594	579	582	575	567	572	575	518	529	523	440	555	6,609

博水デイ	4月	5月	6月	7月	8月	9月	10月	11月	12月	1月	2月	3月	Total
要介護度1	22	22	31	39	49	37	42	47	49	41	40	42	461
要介護度2	107	95	114	135	149	157	151	151	135	137	122	151	1,604
要介護度3	143	158	171	146	153	150	167	172	160	142	130	116	1,808
要介護度4	55	60	72	61	66	58	39	44	40	40	34	53	622
要介護度5	20	14	19	17	27	34	50	48	47	46	50	56	428
Total	347	349	407	398	444	436	449	462	431	406	376	418	4,923

喜多見 だんちデイ	4月	5月	6月	7月	8月	9月	10月	11月	12月	1月	2月	3月	Total
要介護度1	29	32	37	47	51	51	62	70	61	58	45	52	595
要介護度2	83	68	88	80	87	80	85	70	80	84	102	112	1,019
要介護度3	51	27	34	31	44	41	35	47	40	44	42	58	494
要介護度4	17	15	20	17	17	17	15	15	9	15	14	16	187
要介護度5	0	0	0	0	0	0	0	0	0	0	0	0	0
Total	180	142	179	175	199	189	197	202	190	201	203	238	2,295

タガヤセ 大蔵デイ	4月	5月	6月	7月	8月	9月	10月	11月	12月	1月	2月	3月	Total
要介護度1	60	43	50	46	51	43	42	49	45	52	36	44	561
要介護度2	34	40	51	34	38	38	45	53	52	41	75	83	584
要介護度3	61	49	63	108	86	86	67	59	55	57	64	67	822
要介護度4	44	50	57	29	33	28	33	30	31	35	30	22	422
要介護度5	8	8	4	6	7	8	8	9	6	4	7	9	84
Total	207	190	225	223	215	203	195	200	189	189	212	225	2,473

博水の郷 居宅	4月	5月	6月	7月	8月	9月	10月	11月	12月	1月	2月	3月	Total
要支援1	0	0	0	0	0	0	0	0	0	0	0	0	0
要支援2	0	0	0	0	0	0	0	0	0	0	0	0	0
要介護度1	26	28	28	25	33	32	30	30	31	30	30	32	355
要介護度2	23	24	24	26	31	31	33	35	32	35	31	33	358
要介護度3	23	22	22	23	23	24	26	23	26	22	22	20	276
要介護度4	10	10	10	11	10	9	9	9	8	7	9	13	115
要介護度5	4	4	4	4	4	5	4	5	7	4	5	4	54
Total	86	88	88	89	101	101	102	102	104	98	97	102	1,158

やまぼうし	4月	5月	6月	7月	8月	9月	10月	11月	12月	1月	2月	3月	Total
要介護度1	59	54	59	61	54	55	62	58	56	55	56	61	690
要介護度2	60	62	60	62	62	60	62	30	62	62	56	62	700
要介護度3	120	124	120	124	121	120	122	120	124	124	84	93	1,396
要介護度4	30	31	30	31	31	30	31	30	31	31	56	62	424
要介護度5	0	0	0	0	0	0	0	0	0	0	0	0	0
Total	269	271	269	278	268	265	277	238	273	272	252	278	3,210

デイ やまぼうし	4月	5月	6月	7月	8月	9月	10月	11月	12月	1月	2月	3月	Total
要介護度1	0	0	0	0	0	0	0	0	0	0	0	0	0
要介護度2	6	7	2	9	9	10	9	9	9	8	0	0	78
要介護度3	6	4	11	11	0	0	0	0	0	0	0	0	32
要介護度4	25	26	13	13	14	13	13	5	4	4	4	5	139
要介護度5	0	0	0	0	0	1	4	5	5	5	6	9	35
Total	37	37	26	33	23	24	26	19	18	17	10	14	284

二子のわたし ヘルパー	4月	5月	6月	7月	8月	9月	10月	11月	12月	1月	2月	3月	Total
要支援1	46	48	42	46	45	50	60	62	55	61	56	61	632
要支援2	21	22	21	20	29	21	23	28	26	20	19	20	270
要介護度1	64	71	70	61	55	80	62	66	75	78	93	109	884
要介護度2	24	17	25	29	46	32	39	34	40	33	31	41	391
要介護度3	19	34	28	23	29	30	23	28	38	35	20	11	318
要介護度4	26	28	28	28	29	23	29	26	26	26	53	67	389
要介護度5	4	11	22	14	27	19	22	26	25	25	24	28	247
総合事業	0	0	0	0	3	10	8	8	14	12	15	17	87
Total	204	231	236	221	260	255	258	270	285	278	296	337	3,218

(4) 平成28年度 博水の郷（特養） 稼働率表

年	月	日数	総ベッド数 (90床)	入院者総数	退所者総数	入院による 空床数	退所による 空床数	総空床数	稼働ベッド 実数	稼働率	空床利用 (ショート)	空床利用後の 稼働率
2016	4	30	2,700	6	3	118	3	121	2,579	95.5%	56	97.6%
	5	31	2,790	10	2	125	56	181	2,609	93.5%	47	95.2%
	6	30	2,700	8	6	62	74	136	2,564	95.0%	23	95.8%
	7	31	2,790	3	1	44	61	105	2,685	96.2%	27	97.2%
	8	31	2,790	3	2	36	10	46	2,744	98.4%	13	98.8%
	9	30	2,700	1	0	12	40	52	2,648	98.1%	10	98.4%
	10	31	2,790	2	0	13	11	24	2,766	99.1%	10	99.5%
	11	30	2,700	4	1	46	1	47	2,653	98.3%	2	98.3%
	12	31	2,790	8	3	85	4	89	2,701	96.8%	0	96.8%
2017	1	31	2,790	4	2	33	65	98	2,692	96.5%	0	96.5%
	2	28	2,520	7	1	57	20	77	2,443	96.9%	5	97.1%
	3	31	2,790	10	3	98	33	131	2,659	95.3%	13	95.8%
合 計			32,850	66	24	729	378	1,107	31,743	96.6%	206	97.3%

(5) 稼働率推移表(平成18年度～平成28年度)

	総ベッド数 (90床)	入院者総数	退所者総数	入院による 空床数	退所による 空床数	総空床数	稼働ベッド 実数	稼働率	空床利用 (シヨート)	空床利用後 の稼働率
平成18年度	32,850	89	20	1,501	292	1,793	31,058	94.5%	311	95.5%
平成19年度	32,940	80	17	1,231	583	1,814	31,126	94.5%	470	95.9%
平成20年度	32,850	48	17	756	1,427	2,183	30,667	93.4%	574	95.1%
平成21年度	32,850	60	23	695	606	1,301	31,549	96.0%	298	97.0%
平成22年度	32,850	50	14	652	190	842	32,008	97.4%	593	99.2%
平成23年度	32,940	92	24	1,284	535	1,819	31,121	94.5%	698	96.6%
平成24年度	32,850	80	26	1,109	847	1,956	30,894	94.0%	608	95.9%
平成25年度	32,850	75	32	893	1,030	1,923	30,927	94.1%	515	95.7%
平成26年度	32,850	101	31	1,131	963	2,094	30,756	93.6%	717	95.8%
平成27年度	32,940	90	34	1,179	454	1,633	31,307	95.0%	376	96.2%
平成28年度	32,850	66	24	729	378	1,107	31,743	96.6%	206	97.3%

2. 利用者状況

(1) 年齢別介護度（平成28年度）

介護度	年齢別										総計	
	-60	60-64	65-69	70-74	75-79	80-84	85-89	90-	総計			
男性	1											0
	2											0
	3		1					1				2
	4				2			2		1		5
	5		1					2		3		6
計			2		2			5		4		13
介護度	-60	60-64	65-69	70-74	75-79	80-84	85-89	90-	総計			
女性	1											0
	2							2				2
	3				4			3		4		11
	4			1		7		6		16		30
	5			1	2	3		6		20		32
計			1	2	6	10		17		40		75
総計	1		1	3	8	15		27		65		88

最高齢者
最低齢者

104歳
66歳

平均年齢
男性 88.3歳
女性 84.2歳

介護度平均
男性 4.2
女性 4.3

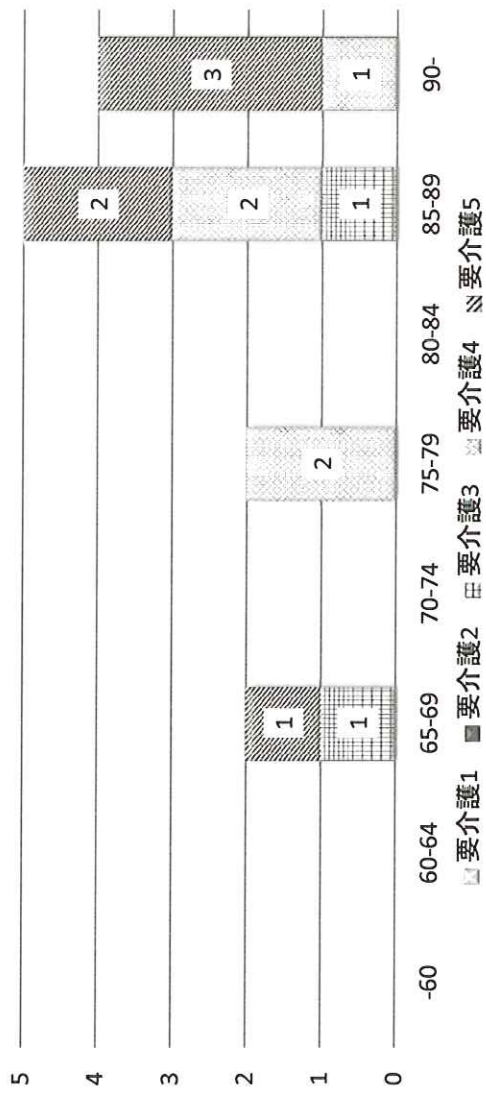
4.2

4.3

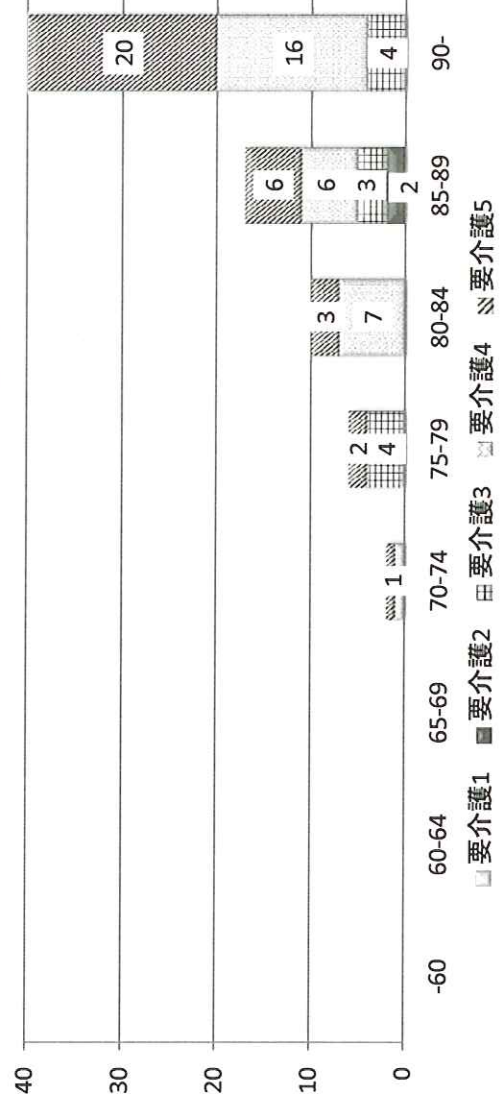
4.2

年齡別介護度

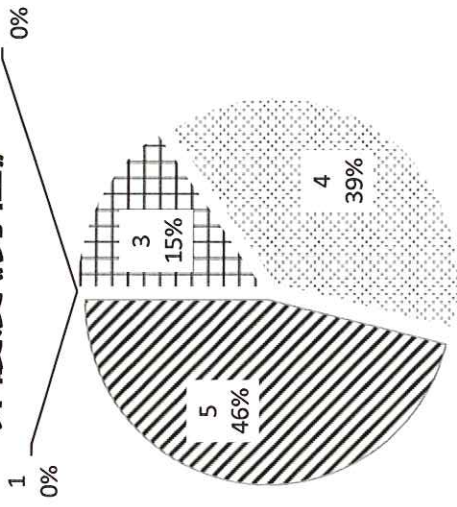
年齡別介護度 《男性》



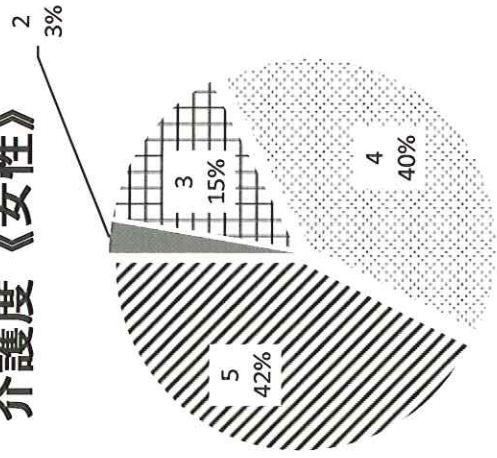
年齡別介護度 《女性》



介護度 《男性》



介護度 《女性》



(2) 日常生活動作<ADL>状況

平成29年 3月現在

介助の種類	一部介助					全介助				
	2F AD	2F BC	3F AD	3F BC	合計	2F AD	2F BC	3F AD	3F BC	合計
食 事	2	2	7	6	17	6	8	2	2	18
排 泄	7	9	11	9	36	9	14	5	7	35
着替え	7	8	9	6	30	9	14	9	10	42
整 容	5	4	8	6	23	14	19	12	13	58
入 浴	10	7	10	8	35	10	16	11	13	50
寝返り	5	6	4	2	17	7	12	6	7	32
移 動	6	1	3	6	16	10	18	10	8	46
移 乗	5	2	4	12	23	8	18	9	4	39

認知症	2FAD	16	3F AD	21	合計	74
	2F BC	22	3F BC	15		
おむつ使用者 (常時)	2F AD	7	3F AD	9	合計	34
	2F BC	13	3F BC	5		
おむつ使用者 (夜間のみ)	2F AD	7	3F AD	8	合計	25
	2F BC	7	3F BC	3		
PTイレ	2F AD	0	3F AD	0	合計	6
	2F BC	1	3F BC	5		

入 浴	2FAD	2FBC	3FAD	3FBC	合計
一 般 浴 (個浴)	6	6	7	4	23
介 助 浴 (ユニバス・チェア)	7	7	7	10	31
機 械 浴 (ストレッチャー)	8	11	8	8	35

褥瘡のある方
4名

	2F AD	2F BC	3F AD	3F BC	合計
車椅子	20	20	16	18	74
歩行器(杖)	0	0	2	0	2

(3) 平成28年度入退所状況

月別入所者・退所者

		4月	5月	6月	7月	8月	9月	10月	11月	12月	1月	2月	3月	合計
入所者	男性	1	1	1	1	0	0	0	0	1	2	0	0	7
	女性	1	1	3	3	1	2	0	1	0	2	0	2	16
	合計	2	2	4	4	1	2	0	1	1	4	0	2	23
退所者	男性	1	0	2	1	0	0	0	0	1	0	0	0	5
	女性	2	2	4	0	2	0	0	1	2	2	1	3	19
	合計	3	2	6	1	2	0	0	1	3	2	1	3	24
月末在籍数	男性	11	12	11	11	11	11	11	11	12	13	13	13	
	女性	77	76	75	78	78	79	79	79	77	77	76	75	
	合計	88	88	86	89	89	90	90	90	89	90	89	88	

入所経路

	自宅	病院	老健	その他	合計
男性	5	1	1	0	7
女性	7	1	5	3	16
合計	12	2	6	3	23

退所理由

	死亡	入院	その他	合計
男性	1	4	0	5
女性	13	3	3	19
合計	14	7	3	24

死亡原因

	肺炎	心不全	老衰	呼吸不全	その他	合計
男性	0	0	1	0	0	1
女性	0	1	10	0	2	13
合計	0	1	11	0	2	14

死亡者年齢状況

	65-69	70-74	75-79	80-84	85-89	90-99	100~	合計
男性						1		1
女性			1		2	7	3	13
合計			1		2	8	3	14

(4) 入浴状況

2F利用者入浴状況

平成 29年 3月末

月	一般浴		チェア浴		機械浴		延人数計
	延人数	回数	延人数	回数	延人数	回数	
4	135	9	112	8	135	9	382
5	135	9	126	9	120	8	381
6	120	8	117	9	135	9	372
7	126	9	120	8	126	9	372
8	126	9	135	9	135	9	396
9	135	9	144	9	120	8	399
10	128	8	135	9	135	9	398
11	135	9	120	8	144	9	399
12	135	9	135	9	135	9	405
1	126	9	135	9	112	8	373
2	128	8	112	8	120	8	360
3	135	9	135	9	126	9	396

3F利用者入浴状況

平成 29年 3月末

月	一般浴		チェア浴		機械浴		延人数計
	延人数	回数	延人数	回数	延人数	回数	
4	153	9	144	8	99	9	396
5	153	9	126	9	96	8	375
6	144	8	126	9	99	9	369
7	144	9	120	8	117	9	381
8	144	9	135	9	117	9	396
9	144	9	144	9	96	8	384
10	128	8	126	9	117	9	371
11	144	9	120	8	108	9	372
12	126	9	135	9	117	9	378
1	126	9	126	9	120	8	372
2	112	8	120	8	112	8	344
3	135	9	117	9	126	9	378

(5) 理美容サービスの状況

(名)

	2F			3F			全体		
	男性	女性	計	男性	女性	計	男性合計	女性合計	合計
4月	1	11	12	4	14	18	5	25	30
5月	3	20	23	0	13	13	3	33	36
6月	0	11	11	4	12	16	4	23	27
7月	1	18	19	1	12	13	2	30	32
8月	0	13	13	4	13	17	4	26	30
9月	1	13	14	2	14	16	3	27	30
10月	0	19	19	2	9	11	2	28	30
11月	0	11	11	6	12	18	6	23	29
12月	1	21	22	1	11	12	2	32	34
1月	1	18	19	1	14	15	2	32	34
2月	1	11	12	3	14	17	4	25	29
3月	0	11	11	2	9	11	2	20	22
合計	9	177	186	30	147	177	39	324	363

(6) 月別外泊状況 (家族付き添いのみ) (平成28年4月～平成29年3月)

(名)

月	4月	5月	6月	7月	8月	9月
外泊者人数	1	2	1	2	1	2
月	10月	11月	12月	1月	2月	3月
外泊者人数	1	0	2	1	0	0
合計						13
月平均						1.08

3. 研修報告

(1) 内部研修

NO	研修日	研修名	研修目的	講師	参加者
1	4/4	新人職員研修	これから博水の郷で介護士として働くための知識と心構えを学ぶ	坂井祐 片桐恵子 山本伸秀	萩沢、高橋、松沢
2	4/26	多施設交流研修 フィードバック	他施設の介護の仕方を見て良い所を参考にして自分のユニットに役立つヒントを見出す	岩永真祐 番本鷹也	白鳥、萩沢、嶋村、杉本、 佐藤(一)
3	6/29	高齢者虐待について	虐待の防止と対策について考える	石原耕治 佐藤一騎 新田正伸	塚田、芝山、杉本、白鳥、遠藤 萩沢、石川、片桐、矢野
4	7/29	緊急対応について	緊急時の対応について理解する	石井愛子 遠藤雪乃	萩沢、佐藤(裕)、正一、中尾 山中、松沢、片桐
5	8/18	トロミの研修	摂食嚥下機能とトロミの調整食品	日本歯科大学 口腔リハビリテーション 多摩クリニック 菊谷武教授	佐藤(勝)、岡野谷、佐藤(大)、嶋村 柴田、塚田、山中、川人、岩崎
6	8/24	看取り	利用者の最期の時をご本人、ご家族、職員すべてが穏やかに迎えられるようにする	山本伸秀 木村元	岩永、早乙女、芝山、正一、 萩沢、遠藤
7	10/13	感染症 ～嘔吐者が出た場合の対応～	実際にガウンテクニックをおこない、対応の仕方を確認する	岩永真祐	岩永、塚田、秋田、松沢、秋山 芝山
8	10/12 10/15	新人研修 (看護課)	高齢者の病気などの基礎知識を学習する	池内祥子	萩沢、遠藤、高橋、松沢、石井、 片野、白鳥、萩沢、中尾
9	10/19	排泄ケア勉強会	排泄解除の技術と知識の向上	ユニチャーム 小笹(排泄アドバイザー)	佐藤(勝)、斉藤、石井、石原 杉本
10	12/1	薬について	入所利用者の内服について	池内祥子	高橋、松沢、佐藤(裕)、白鳥
11	12/6	認知症勉強会	認知症の基礎	佐藤大介 萩沢いづみ	杉田、柴田、新田、油橋、木村 白鳥、塚田、松沢、中尾、渡辺(麻)
12	12/16	下剤と排便 コントロール	下剤に関する知識と排便コントロールについて学ぶ	佐藤勝也 小笹排泄アドバイザー	佐藤(一)、板橋、正一、松沢
13	1/20	下剤と排便 コントロール	下剤に関する知識と排便コントロールについて学ぶ	佐藤勝也 小笹排泄アドバイザー	柴山、萩ノ沢、初村、遠藤、金子 山中、岡野谷、萩沢
14	1/31	施設での虐待 予防について	施設内での虐待予防について学ぶ	山本伸秀	白鳥、萩ノ沢、芝山、高橋、杉本 佐藤(勝)
15	2/28	施設での虐待 予防について	施設内での虐待予防について学ぶ	山本伸秀	秋山、柴田、片野、塚田

NO	研修日	研修名	研修目的	講師	参加者
16	3/20	気づきの研修	リスク予防に向けた気づきの研修	片野卓哉	板橋、酒井、杉本、正一、信夫 川上
17	3/21	気づきの研修	リスク予防に向けた気づきの研修	早乙女梨紗	萩沢、芝山、高橋、佐藤(裕) 佐藤(勝)
18	3/27	認知症の理解と接し方～その人らしく生きていく支援を～	適切な認知症の接し方を理解しBPSDに繋げないケアを考える	杉本良太 塚田陽一	中村、杉田、佐藤(一)、白鳥 中尾
19	3/30	ケアプランと加算についての勉強会	アセスメント方法を学ぶ 処遇改善加算と夜勤配置加算の内容について学ぶ	片桐恵子	番本、松沢、塚田、佐藤(大) 杉本、萩ノ沢

(2) 外部研修

NO	研修日	研修名	研修実施機関	参加者
1	5月8日	新人職員接遇マナー研修	モニターユ	松下 小向 萩沢 松沢 橋本 高橋 渡邊(玲)
2	5月21日	リーダーのための介護コーチング 1日学習会	関西看護出版	番本
3	5月21日	メディカルケアサポートセミナー	株式会社モルテン	池内
4	6月1日	採用時合同委研修	東京路福祉人材センター	萩沢 高橋
5	6月4日～5日	日本認知症ケア学会 第17回大会	岡田進一(大阪市立大学大学院)	木村
6	6月9日	採用力向上に関する研修会	東京都社会福祉協議会	片桐
7	6月19日	車椅子採寸セミナー	日本ユニバーサルリハビリテーション 協会	山本
8	6月23日～24日	新任職員研修	世田谷区福祉人材育成・研修センター	中尾
9	7月6日 16日 23日 30日 8月6日 20日 27日	実務者研修	三幸福祉カレッジ	塚田
10	7月12日～13日	障害者職業生活相談員資格認定 講座	高齢・障害・求職者雇用支援機構	坂井
11	7月16日	介護職の為の接遇マナー研修	東京都介護福祉会	佐藤(一) 佐藤(大)
12	7月22日	介護従事者の「気づき」の力を高 める研修会	お茶の水ケアサービス学院	早乙女 片 野
13	8月2日	いま知りたい！現場で役立つ看取 りケア	東京都高齢者福祉施設協議会	小林 佐藤 久間木
14	8月2日 3日 16日 17日 21日 27日 28日	実務者研修	日本福祉教育専門学校	正一
15	8月2日 16日 9月13日 10月11日 25日 11月8日 22日	実務者研修	株式会社ワークシフト	永翁
16	8月20日 27日	実務者研修	三幸福祉カレッジ	川上
17	8月10日	事故予防と緊急時対応研修会	お茶の水ケアサービス学院	金子(未)
18	9月28日 10月6日 13日	実務者研修	三幸福祉カレッジ	富澤
19	10月3日～4日	人材マネジメント講座	全国社会福祉協議会	坂井

	研修日	研修名	研修実施機関	参加者
20	10月6日 7日 12日 13日 14日 28日	第10回東京都認知症介護実践者研修	東京都福祉保健財団	木村
21	10月21日	認知症のアセスメントと支援	世田谷区福祉人材育成・研修センター	油橋 正一
22	10月26日～27日	第45回日本医療福祉設備学会	日本医療福祉設備協会	比留間
23	12月14日	介護リーダーのための排泄ケア実	創心企画株式会社(介護サービス向上推進協議会)	佐藤(勝)
24	1月16日～18日	後期ユニットリーダー研修	一般社団法人 日本ユニットケア推進センター	佐藤(大)
25	2月24日	労働関係法令に関する研修会	東京都社会福祉協議会	片桐
26	3月11日～12日	第16回気づきを築くユニットケア全国実践者セミナー	特養・老健・医療施設ユニットケア研究会	矢野 坂井 田中
27	3月17日	高齢者に必要な栄養とチームで取り組む排泄ケア	ユニチャーム株式会社xネスレヘルスサイエンスカンパニー	佐藤(浩) 木村 佐藤(勝) 杉本 斎藤 正一

4. 会議報告

(1) 全体会議・連絡調整会議実施報告

実施日	議題・内容	出席者
平成 28 年 4 月 19 日	平成 28 年度事業計画について 特養利用者満足度調査の結果報告 3 階機械浴槽の保守 看護課体制について その他	16 名
5 月 19 日 ＜全体会議＞	都民フォーラムでの講話・取組み発表 今年度の処遇改善手当について ホームページ委員会からの報告 その他	79 名
6 月 28 日	稼働率について 人事について 夏期に向けて脱水予防対策 居宅事業所の統合 その他	17 名
7 月 26 日	人材不足について 地域公益活動 BCP 訓練実施 安全衛生委員会について 施設見学会を開催 その他	16 名
8 月 23 日	誤薬事故の防止について 外部者の入館について 試食会について その他	16 名
9 月 27 日	MKPT について 誤薬事故の発生について 特養ケアプラン書式の変更 マット乾燥 その他	16 名
10 月 25 日	ストレスチェックの説明 インフルエンザ予防接種開始と予防対策 その他	12 名
11 月 24 日	ピアノの寄付 自転車通勤について 地域芋煮会の報告 稼働率について その他	14 名
12 月 20 日 ＜全体会議＞	10 年勤続表彰 メンタルヘルスケアについて BCP 委員会からの報告 後援会役員より 12 月賞与について その他	79 名
平成 29 年 1 月 25 日	年頭の辞 交換研修について 大規模災害訓練 インフルエンザ近隣報告と対策 その他	16 名
2 月 22 日	感染症対策 MKPT 延期について 働くサポートセンター受付 社会福祉法人としての役割 インフルエンザ発症時の対応について その他	17 名
3 月 22 日	来年度の事業計画について 中間就労について 在宅支援課会議を開始 人事について その他	15 名

(2) 利用者懇談会実施報告

実施日	議題 ・ 内容	出席者
平成 28 年 9 月 10 日	2Fゆり・ばらユニット ・今後の行事などのお知らせ ・健康診断・感染症対策のお知らせ ・意見・要望確認	利用者 17 名 職員 6 名
9 月 10 日	2Fもも・たんぽぽユニット ・今後の行事などのお知らせ ・健康診断・感染症対策のお知らせ ・意見・要望確認	利用者 16 名 職員 5 名
9 月 10 日	3Fすみれ・さぎそうユニット ・今後の行事などのお知らせ ・健康診断・感染症対策のお知らせ ・意見・要望確認	利用者 19 名 職員 5 名
9 月 10 日	3Fさくら・ひまわりユニット ・今後の行事などのお知らせ ・健康診断・感染症対策のお知らせ ・意見・要望確認	利用者 19 名 職員 6 名

(3) リーダー会議実施報告

実施日	議題・内容	出席者
平成 28 年 4 月 12 日	新年度の取組み、職員面談、ご家族満足度アンケートの結果報告と意見に対する対応、その他	9 名
4 月 25 日	法人目標の具体的内容、接遇について、それぞれの症状に対する対応について その他	7 名
5 月 10 日	家族への手紙、文化祭、H様の対応について、新人職員教育について、事故報告書の記入について、その他	9 名
5 月 23 日	職員面談開始、中間就労の受け入れについて、掃除道具 その他	6 名
6 月 10 日	入院者数について、理美容の流れ、センサー、看取り対応について、各委員より報告、その他	7 名
6 月 27 日	利用者の状況、新人職員の教育状況、その他	9 名
7 月 14 日	誤薬事故について、喫茶企画、特養の新規入所について、実習生、各委員会より報告、その他	9 名
7 月 25 日	マット乾燥、施設予定、利用料金について、利用者状況、他	6 名
8 月 10 日	人材不足について、地域公益活動について、体調管理、意見箱、洗濯物の取り扱い、その他	7 名
8 月 25 日	後援会の寄付、誤薬防止について、ケアプラン書式変更、荷物一覧などの書類見直し、その他	7 名
9 月 10 日	利用者困難ケース受け入れについて、服薬マニュアル、ケアプラン書式変更、機械浴槽導入に向けて、その他	9 名
9 月 29 日	来年度に向けての業務改善について、ケアプラン書式変更スタート、その他	
10 月 10 日	MKPTについて、夜勤手当、業務改善、感染症対応開始、第三者評価を受けるにあたって、その他	9 名
10 月 27 日	シフト調整、昇給について、感染症対応、その他	6 名
11 月 10 日	人事について、新人職員教育について、言葉遣いについて、服薬マニュアル、認知症研修フィードバック、その他	9 名
11 月 25 日	法人目標の具体的内容、職場体験について、その他	9 名
12 月 10 日	介護職員講演依頼、来年度の計画について、ショートステイにて感染症対応、介護の言葉の見直し	9 名
12 月 22 日	新シフトの問題点検討、MKプロジェクトの図面チェック、その他	7 名
平成 29 年 1 月 10 日	インフルエンザ発生、腰痛について、個人情報ファイル、利用者個別の状況、苦情について	9 名
1 月 26 日	人事について、業務改善シフトについて、その他	7 名
2 月 10 日	インフルエンザ感染について、利用者個別の状況、来年度のユニットリーダー研修、来年度の文化祭について、その他	6 名
2 月 23 日	業務改善シフトの進捗状況確認、来期の委員会等の担当決めを始める、大規模災害について、その他、	6 名
3 月 10 日	虐待通報について、花見、事故報告書の書き方、事故防止、業務内容の見直し、褥瘡予防、その他	8 名
3 月 23 日	来期の研修委員会の方針について、新シフトの最終調整、その他	7 名

(4) ユニット会議

① 2Fゆりばらユニット会議実施報告

実施日	議題・内容	出席者
平成 28 年 5 月 8 日	リーダー会議・委員会などからの伝達 カンファレンス	4 名
6 月 8 日	中止 連絡事項のみ伝達	
7 月 8 日	リーダー会議・委員会などからの伝達 カンファレンス	3 名
8 月 3 日	リーダー会議・委員会などからの伝達 カンファレンス	3 名
8 月 30 日	リーダー会議・委員会などからの伝達 カンファレンス	3 名
9 月 23 日	リーダー会議・委員会などからの伝達 カンファレンス	3 名
11 月 7 日	リーダー会議・委員会などからの伝達 カンファレンス 感染症対策	4 名
12 月 6 日	リーダー会議・委員会などからの伝達 カンファレンス	5 名
12 月 24 日	中止 連絡事項のみ伝達	
平成 29 年 1 月 20 日	リーダー会議・委員会などからの伝達 カンファレンス	3 名
3 月 3 日	中止 連絡事項のみ伝達	
4 月 5 日	リーダー会議・委員会などからの伝達 次年度の勤務について検討 カンファレンス	3 名

② 2Fももたんぼぼユニット会議実施報告

実施日	議題・内容	出席者
平成 28 年 4 月 16 日	議事録について、テーブルの清掃について、事故報告書について、家族への手紙について、利用者の対応について	3 名
5 月 30 日	シフトについての説明、居室の掃除について、廊下歩行について、利用者の個別ケアについて	3 名
6 月 20 日	水分チェック表について、居室の清掃について、流しそうめんについて、利用者の対応について	4 名
7 月 1 日	連絡事項、ユニット業務について	3 名
8 月 30 日	遅番の就寝介助について、利用者の対応について	3 名
10 月 2 日	人事考課について、利用者対応について	3 名
10 月 31 日	連絡事項について、利用者の対応について	3 名
12 月 6 日	連絡事項について、利用者の対応について	3 名
平成 29 年 1 月 6 日	連絡事項、来年度の担当について	3 名
2 月 6 日	シフトについて、利用者対応について	3 名
3 月 8 日	排泄介助の見直し、次年度のタイムテーブルの説明	3 名
4 月 6 日	排泄介助の見直し、タームテーブルの見直し	3 名

③ 3Fすみれさぎそうユニット会議実施報告

実施日	議題・内容	出席者
平成 28 年 4 月 12 日	リーダー会議1, 2、連絡調整会議、部課長会議からの連絡、報告事項伝達、ユニットご利用者について、人事異動について。全体会議の日程。今年度の取り組みについて。	4 名
6 月 5 日	リーダー会議1, 2、連絡調整会議、部課長会議からの連絡、報告事項伝達、ユニットご利用者について、春の外出報告、文化祭、敬老会日程決め。事故多発の為、介助方法統一、意見交換。	3 名
6 月 29 日	リーダー会議1, 2、連絡調整会議、部課長会議からの連絡、報告事項伝達、ユニットご利用者について、七夕、思い出の会の日程、打ち合わせ、センサー表更新について、メンタルチェックについて。人材不足について、誤薬防止対策、意見交換、花火大会について、OS1 の活用方法、災害伝言ダイヤルについて	5 名
8 月 8 日	リーダー会議1, 2、連絡調整会議、部課長会議からの連絡、報告事項伝達、ユニットご利用者について、施設見学会、敬老会、思い出の会について、ケアプラン形式変更について	3 名
9 月 2 日	リーダー会議1, 2、連絡調整会議、部課長会議からの連絡、報告事項伝達、ユニットご利用者について、下半期の目標、上半期の反省、服薬マニュアル見直し、夜勤手当、資格手当の変更について。事故多発の為、介助方法統一、意見交換。	3 名
10 月 3 日	リーダー会議1, 2、連絡調整会議、部課長会議からの連絡、報告事項伝達、ユニットご利用者について、インフルエンザ対策、第3者評価について、文化祭の反省、区民学会での発表について、ご利用者健康診断日程について、ノロ、感染症対策ロールプレイングについて	4 名
11 月 9 日	リーダー会議1, 2、連絡調整会議、部課長会議からの連絡、報告事項伝達、ユニットご利用者について、家族の手紙について、満足度アンケート結果について。	6 名
12 月 3 日	リーダー会議1, 2、連絡調整会議、部課長会議からの連絡、報告事項伝達、ユニットご利用者について、年末年始の勤務について、年末年始のイベント報告。	3 名
12 月 23 日	リーダー会議1, 2、連絡調整会議、部課長会議からの連絡、報告事項伝達、ユニットご利用者について、交換研修について、介護の言葉見直し。	6 名
平成 29 年 1 月 31 日	リーダー会議1, 2、連絡調整会議、部課長会議からの連絡、報告事項伝達、ユニットご利用者について、人事異動について、物品修理について。	4 名
3 月 6 日	リーダー会議1, 2、連絡調整会議、部課長会議からの連絡、報告事項伝達、ユニットご利用者について、新シフト導入について、事故多発の為、介助方法統一、意見交換。	4 名
3 月 25 日	リーダー会議1, 2、連絡調整会議、部課長会議からの連絡、報告事項伝達、ユニットご利用者について、虐待研修について、事故報告書書き統一について、新シフト導入について。事故多発の為、介助方法統一、意見交換。	4 名

④ 3F さくらひまわりユニット会議実施報告

実施日	議題 ・ 内容	出席者
平成 28 年 4 月 26 日	連絡調整会議・リーダー会議・各委員会よりの報告。(毎月共通)、利用者情報、リスクについてのカンファレンス、排泄時間の見直しと下剤や浣腸などの時間の検討、義歯管理について、他	3 名
4 月 27 日	利用者情報、シフトの業務の見直し、夜勤明けの残業について、リスクについてのカンファレンス、他	3 名
6 月 29 日	利用者情報、リスクについてのカンファレンス、水分強化について、他	3 名
7 月 30 日	利用者情報、リスクについてのカンファレンス、エレベーター乗り込み事故についてのカンファレンス、居室清掃について、文化祭の作品募集、足浴イベントについて、他	3 名
9 月 7 日	利用者情報、リスクについてのカンファレンス、点眼薬管理について、遅 1 の就寝介助について、他	3 名
9 月 27 日	利用者情報、リスクについてのカンファレンス、ユニット業務の効率化について、車椅子などの修理について、他	3 名
10 月 24 日	利用者情報、リスクについてのカンファレンス、想定されるリスク管理について、3ADの事故・ヒヤリの対応について、感染症対応について、(ノロウィルス対応のロールプレイング実施)、他	4 名
11 月 24 日	利用者情報、リスクについてのカンファレンス、各利用者のオムツ・パット類のサイズ見直し、リネン類の使い方について、	5 名
平成 29 年 1 月 4 日	利用者情報、リスクについてのカンファレンス、インフルエンザ対策と対応、ユニット業務一部見直しについて、他	3 名
1 月 30 日	利用者情報 (3 名カンファレンス)、リスクについてのカンファレンス、緊急ショートの受け入れについて、安全衛生委員会について、介護のことばについて、他	4 名
2 月 12 日	利用者情報、リスクについてのカンファレンス、誤薬防止について (服薬マニュアルの順守、服薬担当の決定)、申し送りの短縮化、他	4 名
3 月 27 日	利用者情報、リスクについてのカンファレンス、新シフトについて、他	4 名

⑤ 4Fひなげしこすもすユニット会議実施報告

実施日	議題・内容	出席者
平成 28 年 5 月 2 日	リスクについてのカンファレンス 議事録の入力について 今年度の取り組みについて 新人歓迎会について	3 名
6 月 5 日	ユニットをまたいだ事故について リスク・カンファレンス 利用者情報の確認	4 名
7 月 3 日	リスク・カンファレンス 昨年度の入院者を越えない為の 対策について 夏場に向けての環境整備について	4 名
8 月 4 日	誤薬事故対策について リスク・カンファレンス 利用者情報の確認 各委員会より	3 名
9 月 3 日	リスク・カンファレンス 離設事故について 利用者情報 文化祭の準備	3 名
10 月 6 日	重大事故・緊急搬送について 誤薬事故対策について 利用者情報 感染症対策について	3 名
11 月 9 日	ストレスチェックについて 区民学会について リスク・カンファレンス 冬場の感想対策について	4 名
12 月 8 日	利用者情報 リスク・カンファレンス 感染症対策	3 名
12 月 29 日	インフルエンザ罹患者発生後の対応について リスク・カンファレンス 利用者情報	3 名
平成 29 年 2 月 2 日	離設対策について 誤薬事故対策について 転倒事故対策について 利用者情報	3 名
3 月 8 日	緊急ショートステイについて インフルエンザについて リスク・カンファレンス 利用者情報	3 名
4 月 3 日	来年度のユニット目標について、事故報告書の記入の仕方 について 停電訓練で出た課題について	4 名