

## 令和3年度 第1回 用賀カフェ開催のご案内

日頃はあんしんすこやかセンターの業務運営にご支援・ご協力賜りましてありがとうございます。  
今回は、用賀地域でご活躍の、あわや歯科医院 粟屋 剛 歯科医師・中野歯科医院 中野良介 歯科医師  
をお迎えし、“訪問歯科の活用について”“玉川歯科医師会の取り組み”をテーマに、お話を伺います。

申し込み専用アドレス：[youga-cafe@oomishima.jp](mailto:youga-cafe@oomishima.jp)

### 申し込み締め切り：6月5日（土）

【日 時】令和3年6月24日（木） 18時00分 ～ 19時30分

【内 容】 1) 訪問歯科の活用                      あわや歯科医院 粟屋 剛 先生  
            2) 玉川歯科医師会の取り組み      中野歯科医院 中野 良介先生

#### 【参加申し込みについて】

上記アドレス宛に、申し込みをお願いします！！

①事業所名      ②参加者氏名（参加される方全員）

③訪問歯科について聞きたい事



参加申し込みの事業所には、随時案内メールをお送りします。

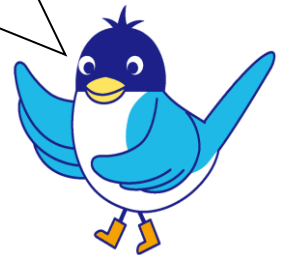
①資料配布のご案内

②6/21（月）までに→当日のミーティングID

#### 【注意事項】

PC（メールアドレス）ごとの、申し込みをお願いします。  
事業所で複数のPCを使用する場合は、個別にご相談ください。  
また、個人携帯やパソコンから参加する場合もご相談下さい！！

今回も、ZOOMを使用します。



ZOOMのイメージ

問い合わせ先：用賀あんしんすこやかセンター

TEL：03-3708-4457

担当：増田・花尾・松本