

# ささえあい通信 第10号

令和4年6月1日発行

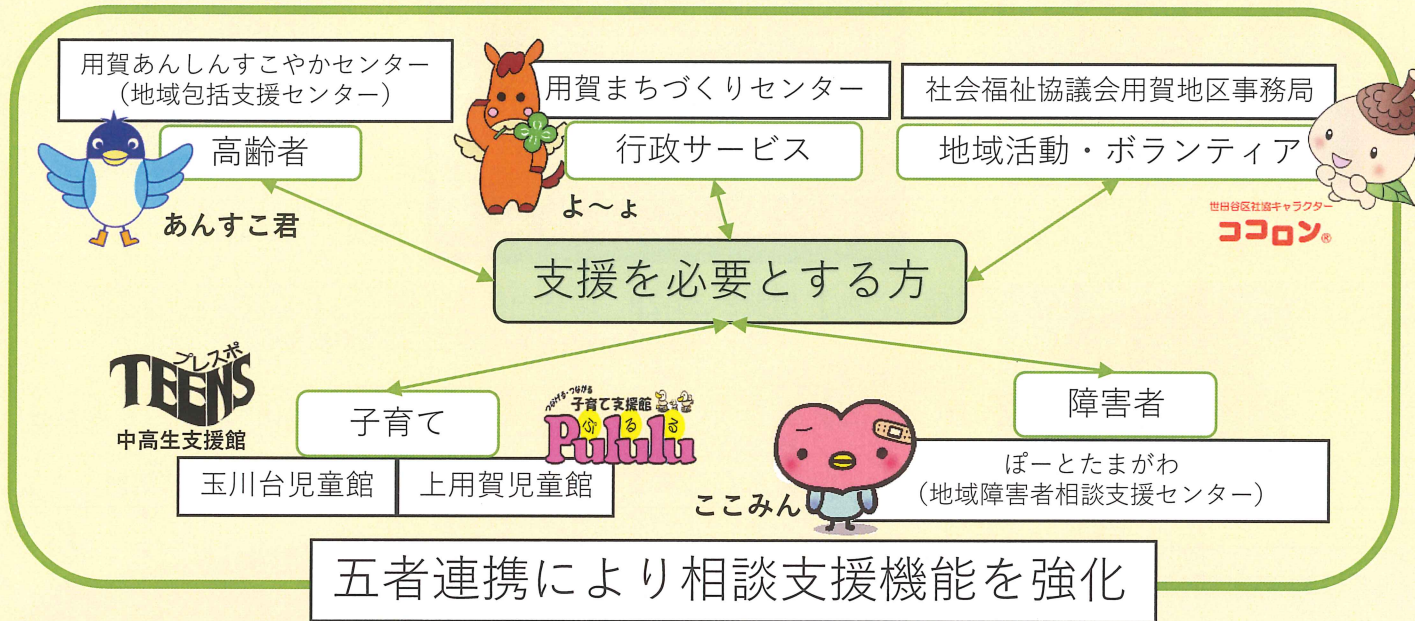
## ・世田谷区における「地域包括ケアシステム」・「福祉の相談窓口」

医療、介護・福祉サービス、予防・健康づくり、住まい、生活支援を一体的に提供することで、誰もが住み慣れた地域で安心して暮らし続けられる体制の実現を目指しています。

区がめざす地域包括ケアシステムのもと、各地区では三者による身近な地区の相談支援の充実に取り組んでいます。

### ★用賀地区の「五者連携」

用賀地区では、令和元年度から「ぽーとたまがわ」、令和3年度から児童館を三者連携の輪に加え、五者連携で相談支援機能の強化を図っています。



### 地域障害者相談支援センター ぽーとたまがわ

【住 所】中町2-17-21 なかまっち内  
【電 話】03-6411-6590  
【利用時間】8:30~17:00  
【休 館 日】日曜日、祝日、年末年始

障害がある方に関する相談窓口です。ちょっとした困りごとでも構いません。お気軽にご相談ください！相談は無料です。



### 玉川台児童館 中高生支援館

【住 所】玉川台1-6-15 玉川台区民センター2階  
【電 話】03-3709-4163  
【開館時間】9:30~18:00  
※水・土曜日は中学・高校生のみ19時まで利用できます。  
【休 館 日】月曜日、第2・4日曜日、祝日(5月5日を除く)、年末年始

小学生はもちろん乳幼児親子から中高生世代までが気持ちよく利用していただけるよう心がけています。来館したら職員に声をかけてくださいね。



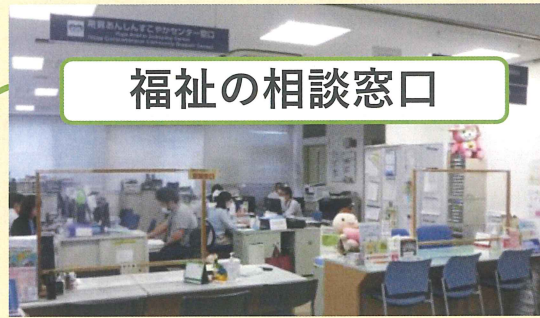
### 上用賀児童館 Pukulu

【住 所】上用賀4-14-3-101  
【電 話】03-3426-2196  
【開館時間】9:30~18:00  
【休 館 日】月曜日、第2・4日曜日、祝日(5月5日を除く)、年末年始

子育て支援館として、地域の子育てを応援しています。ぜひ、お気軽にお越しください。職員一同お待ちしております。

★「福祉の相談窓口」における三者の「一体整備」

情報交換を密にして、一か所で相談できるように、同じフロアーに窓口を並べて配置しています。



福祉の相談窓口

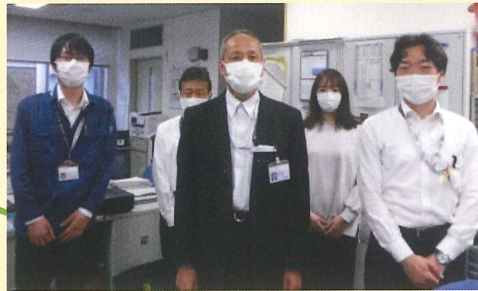
あんしんすこやかセンター



社会福祉協議会



まちづくりセンター



【住 所】用賀2-29-22 用賀出張所 2階  
(東急田園都市線用賀駅東口下車徒歩5分)

【開館時間】8:30～17:00

【休 館 日】まちづくりセンター } 土曜日、日曜日、祝日、年末年始  
社会福祉協議会 }  
あんしんすこやかセンター：日曜日、祝日、年末年始

はじめまして！

よ～よです！

これから用賀まちづくりセンターの広報誌などに登場するので、楽しみにしててね！



用賀まちづくりセンター「よ～よ」

用賀まちづくりセンターのオリジナルキャラクターが誕生しました

昨年12月15日(水)から本年1月8日(土)の間、用賀地区にある馬事公苑にちなんだ「馬」をモチーフにしたイラストを、上用賀児童館と玉川台児童館の子どもたちから募集しました。

応募があったイラストの中で投票を行い、最も人気を集めたイラストのデザインをもとに、まちづくりセンターのオリジナルキャラクターを作成しました。

キャラクターの名前は、上用賀児童館と玉川台児童館の子どもたちから募集した候補から、皆さまの投票で「よ～よ」に決定しました。

今回誕生したキャラクター「よ～よ」は、今後用賀まちづくりセンターの広報誌等で活用するほか、オリジナルグッズの作成も検討中ですので期待ください！

●プロフィール●

名 前：よ～よ  
誕生日：4月1日  
出身地：用賀まちづくりセンター  
趣 味：用賀地区のまち歩き

「ささえあい通信」は区のホームページにも掲載しております



二次元コードを読み取ることで、簡単にチラシをご覧いただけます。